

DeLogger™ 4 & DeLogger™ 4 Pro 软件

dataTaker®

智能数据采集产品

- Graphical software for *dataTaker* data loggers
- 显示分析实时或历史数据
- 支持以太网 - TCP/IP
- 远程监测 & 控制 (Pro) SCADA系统
- 趋势图, 模拟和电子数据表查看
- 图形化或文本编程
- Windows XP 和 Windows 2000 系统兼容

产品说明

dataTaker采集器可视化软件包

dataTaker软件包DeLogger 4 and DeLogger 4 Pro, 为您提供一套完整的软件解决方案。这些软件包使得简单或复杂的数据采集编程, 以及DT50/500/600序列3, DT80和DT800序列数据采集器进行的数据采集工程变得很容易。

DeLogger 4

DT50/500/600序列 3, DT80 和 DT800 dataTaker数据采集器包括的DeLogger 4 为您提供强大的且易于使用的编程工具和采集器管理。可使用图形化接口设置您的系统。

DeLogger 4 允许您在采集数据的同时监测传感器和报警, 软件包能够以下列方式查看实时或已采集的数据:

- 图表和趋势图, 具有放大和多变量功能
- 模拟 (仅模拟仪表)
- 列表和原始文本数据的简单报表
- 与微软Excel类似的电子数据表功能

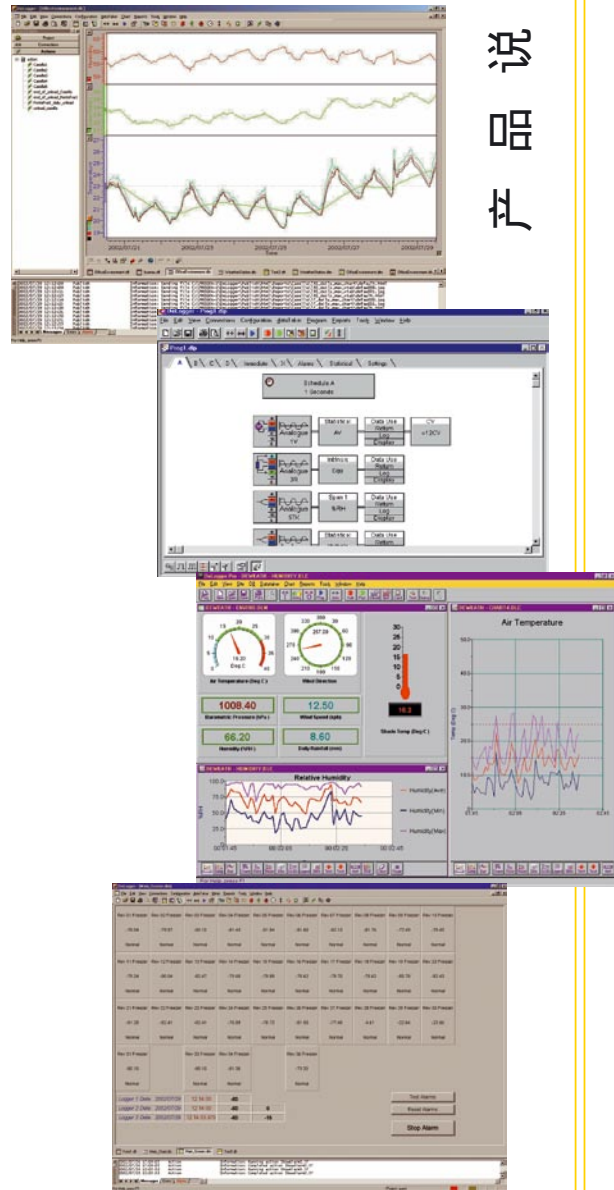
数据也可以基于文本的表格形式输出。使用 DeLogger 4 为您提供的完整解决方案, 用于监测、采集、显示和分析数据。DeLogger 4 可以升级到 DeLogger 4 Pro。

DeLogger 4 Pro

DeLogger 4 Pro 是高级版软件, 具有许多除基本功能外附加的功能, 包括:

- 支持 modem 连接到远程 dataTaker 数据采集器 (e.g. PSTN, GSM, CDMA, 人造卫星及无线电通信)
- 多个本地或远程 dataTaker 数据采集器的自动化预定管理
- 强大的报表功能 (包括网络发布和电子邮件)
- 复杂的数据库, 用于广泛可靠的数据管理
- 附加的模拟显示和控制对象
- 通过分析窗口附加的图表选项

对于基于dataTaker数据采集器小型或大型系统, DeLogger 4 Pro 为你提供强大的易使用的特性。



澳大利亚
Datataker
5 Caribbean Drive
Scoresby Melbourne
Victoria 3179
Tel: +61 3 9757 4477
Fax: +61 3 9753 3483
Email: sales@datataker.com.au

中国
Datataker China Limited
北京市海淀区北四环西路65号
海淀新技术大厦1635室
Tel: 86-10-8288 6646
Fax: 86-10-8288 6649
Email: info@datataker.cn

免费
软件 &
技术支持

www.dtcl.net

DeLogger 4和DeLogger 4 Pro 相同特点说明

DeLogger4是 DeLogger4版的基本版本, 因此两个软件包具有许多共同的特性与功能。

可视化软件

DeLogger4是基于窗口的软件, 允许您通过USB, RS232或以太网连接来编程或管理 dataTaker, 而无需使用 dataTaker的指令语言。点击图标从编程创建器窗口的菜单中选择以创建 dataTaker 程序, 而不是键入指令。

面向工程

DeLogger4使用"工程"概念。一个工程包含所有与特定 dataTaker 应用相关的所有信息。

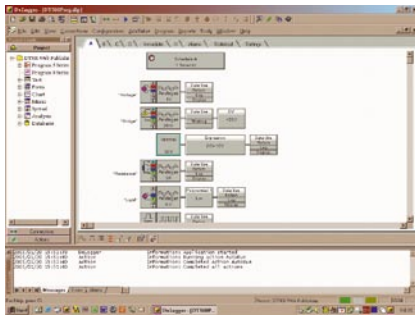
例如, 一个工程可以包括:

- 若干个 dataTaker 程序 (当需要 dataTaker 做不同任务时, 以便快速重新编程)
- 两个图表窗口 (用于实时查看当天的数据, 连同回放昨天采集的数据)
- 模拟窗口包含虚拟仪表 (用于超范围条件的简单辨别)

当运行一个特定的工程时, 您万事俱备, 与最后一次使用工程一样, 访问工程的历史数据即可。

图形编程开发器

DeLogger4程序创建器提供一个直接的方式设置您的 dataTaker, 使用图标或从下拉菜单中的选项创立一个 dataTaker 程序。



DeLogger 4的程序创建器支持:

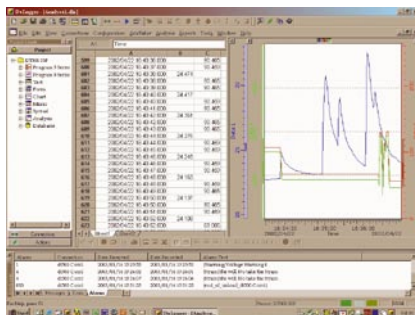
- dataTaker 的数据采集计划和报警计划
- dataTaker接受的信号类型
- 跨度, 多项式和计算

传感器接线

程序创建器图示出传感器接线选项, 将传感器连接到每个 dataTaker时, 提供清晰简化的向导。

数据查看窗口

DeLogger4提供多种选项, 以实时或从历史记录中查看采集的数据。多个数据视图可以同时查看及更新。视图也可以方便地打印。



图表窗口

与使用图表记录器一样, 你可以使用DeLogger4图表窗口。但是 DeLogger 4 具有附加的特性。例如, 你可以:

- 在滚动图表中回放已经滚出视野的数据
 - 用户自定义图表属性, 如标签、曲线颜色、稠密度、坐标轴比例尺、限值和坐标轴记号
 - 使用多达6个值轴, 在每个图表中查看多达12个通道
 - 强大的缩放、滚轴和坐标轴调整
 - DeLogger 4 Pro软件中可用的附加特性
- 简单使用并且是数据中有效识别"事件"的方法, 因此图表窗口是目前为止最受欢迎的显示数据方式。

模拟窗口

模拟窗口以用户可定义的虚拟仪表显示数据:

- DeLogger 4 提供可定义的针型仪表
- 支持用户背景图像 (.BMP 或 .WMF 格式)
- 右键鼠标按钮具有上下文感弹出菜单
- DeLogger 4 Pro软件中可用的附加特性

表格窗口

表格窗口显示从连接的dataTaker采集器或栅格可用数据源中所选通道的数据 (与电子数据表格相似: 列, 行 & 列标题)

- 显示每个读数的站点名称、通道描述和标签、数值及时间戳;
- 每个通道一行
- 显示当前采集任务的每通道的最大和最小值
- 趋势指示器显示数值是否大于或小于前面的读数

文本 (原始数据) 窗口

文本窗口仿效通讯端软件的基本功能:

- 直接输入指令创建编辑dataTaker程序
- 直接将程序下载到 dataTakers
- 显示实时的和已采集的数据

电子数据表窗口

提供完整的电子数据表格功能, 带有交互单元计算与数据处理和图表。使用 dataTaker 采集器回放文件或输出数据中的数据。可用作简单的输出工具或输出格式化数据到其它软件包, 如微软的Excel。

- DeLogger 4 Pro软件中可用的附加特性

DeLogger 4 Pro附加特性

DeLogger 4 Pro具有附加特性, 主要设计用来支持远程dataTaker网络:

支持远程通讯

为了与远程dataTaker通讯, DeLogger 5 Pro支持:

- Modem 包括GSM, 无线和人造卫星
- Modem 管理器, 使用 DT50, DT500 & DT600 序列 dataTaker 采集器
- 远程站点的报警, 触发主机的动作和报表
- 手动或自动连接到远程站点
- 引入的报警信息存入数据库

数据站点简化工作

DeLogger 4 Pro连接到或"数据站点"通讯。数据站点可以是一台 dataTaker, 一个大型的dataTaker网络甚至是数据文件或数据库中的一套采集的数据。数据站点可以在运行DeLogger 5Pro的同一个空间或者在世界的另一端。

自动化操作

DeLogger 4 Pro 的用户可定义的动作提供内置的脚本功能, 动作 (任务或进程) 可以基于本地或远程报警, 模拟和表格屏控制运行, 通过由其它动作或手动唤起的内置事件计划器。

动作可以像报警条件下运行声音文件一样简单, 或者像连续拨叫许多个站点下载数据并准备采集数据报表一样复杂。

计划事件

DeLogger 4 Pro 的计划以预先确定的次数和频度执行用户定义的任务(动作), 例如, 你可以告知DeLogger 5 Pro 在选定的站点拨叫 dataTaker 并在每天 11:00pm 下载数据。

加强的报警功能

DeLogger 4 Pro 可以使用引入的 dataTaker 报警触发动作或将 dataTaker 报警传送到默认的 e-mail 系统。单个邮件可以通过e-mail发送(使用MAPI邮件客户端)以提防野外站点工作人员和问题。

新型数据存储更实用

像传统的数据采集软件DeLogger 4Pro允许您以计算机文件存储数据。另外, DeLogger 5 Pro 合并数据库, 引进了新元数据、分析和表达, 包括:

- 轻松而强大的恢复、处理、显示信息
- 基于简单文件更快的方法
- 合并多达8个数据过滤参数的即时报表
- 从初始的或计算数据源得到的虚拟数据通道

数据库存储也意味着以前麻烦的数据操作, 如追加新数据到已存在数据, 现在极其简单。存储卡可以直接下载到数据库。

Web 发布

DeLogger 4 Pro 能够创建 HTML (浏览器) 版本的数据查看用于手动和自动的Web发布。这使得信息在因特网或企业内部互联网中多用户使用。

附加的图表和电子数据表特性

分析窗口结合电子数据表格和图表功能, 以提供附加特性和灵活性供您使用, 也包括 XY 图表用于测绘通道与每个其它的相对比而不是与时间相对比 (也称为分散图表)。

附加的模拟特性

DeLogger 4 Pro增加了对象在模拟视图中的可用性, 通过加入数字仪表和报警器LED型指示器, 附加的模拟仪表和按钮触发动作或发送指令到 dataTaker 单元。

用户报告

你可以使用内置的报表编写器创建水晶报表供输出。对于复杂的数据操作或图表, 你可以输出数据到电子数据表格如微软的 Excel。对于实时报表当数据到达时, 你可以使用由DeLogger 5 Pro提供的微软ODBC(开放式数据互连)驱动, 来自动更新您的 Excel 报表。

计算机需求

DeLogger 5和DeLogger 5 Pro你需要下列计算机配置:

- Windows XP, 2000 (Service Pack 4)
- 400MHz Pentium III 或更高处理器
- 128MB RAM, Windows XP, 2000
- 80MB 可用硬盘空间

最小需要的 dataTaker 固件版本:

DT50/500/600 series 3	V7.0
DT800	V3.1
DT80	V5.0

www.dtcl.net

质量声明: Datataker 使用 ISO9001:2000 质量管理体系。
Datataker 一贯坚持根据市场需要及客户的要求来开发及生产产品。保证产品的质量、精度、稳定性及产品的安全性。
保证产品达到设计指标, 同时提供快速、高效率的客户产品及技术支持。
商标: dataTaker是Datataker公司的注册商标。
产品规格: Datataker公司保留在任何时候及无需通知客户的情况下更改产品规格的权利。
所有产品在澳大利亚设计、制造。

dataTaker®

公司地址

北京数泰科技有限公司
DataTaker China Ltd (DTCL)
地址: 北京市北四环西路65号海淀新技术大厦1635室(100080)
Add: Room 1635, Haidian New Technology Building, No. 65
West Road North 4th Ring Road, Haidian District, Beijing (100080)
Tel: 010-8288 6646, 8288 6647 Fax: 010-8288 6649
Website: www.dtcl.net